

**ナビパーク
船橋宮本第7**
↑上記名前で検索してください
※無料チケットあり
五台分ありますが他の方も使用します
空いているところにお停めください



船橋
大神宮

[大神宮オフィス]
船橋市宮本 2-4-12



京成線
大神宮下駅
セブン
焼肉きんぐイレブン



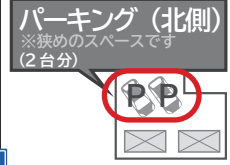
京成 船橋競馬場駅→

●バイクセルセオ船橋ガレージ

千葉⇨

海
老
川

スシロー



セオ
サイクル

セブン
イレブン

車通り抜けてきません

[本社・ショールーム]
船橋市宮本 3-6-5

ローソン●

TOKYOBAY 5.5 階 →

パーキング (南側)
カラーコーンが立っている
ところに停めてください。
(9台分)

※軽自動車のみ

